

Nachträglicher Einbau in alten Kassetten diverser Hersteller

»» Umrüstung - schnell und unkompliziert

Nutzen Sie die Möglichkeit und erneuern Sie kostengünstig, schnell, einfach, und oft ohne größeren baulichen Aufwand, Ihre alte Stempel-Hebebühne.

Konstruktionsbedingt, dank hängender, sich nicht am Boden abstützender Hubeinheiten, ist der Einbau in die gängigsten heute verbauten Kassetten möglich.

Anpassungen hinsichtlich der Befestigungsplatte und der Stempellänge sind vor Ort zu überprüfen. Der mögliche

Aufwand dafür ist gering. In Ausnahmefällen oder wenn der vorhandene Kassettenrahmen so verschlissen ist, dass aus sicherheitstechnischen Gründen der Einbau einer neuen Hubeinheit nicht möglich ist, muss ein neuer Kassettenrahmen eingelassen werden. Die Platzverhältnisse am Arbeitsort bleiben davon unberührt. Darüber hinaus kann die neue Hebebühne den aktuellen Erfordernissen bezüglich der Tragkraft und der Aufnahmebereiche angepasst werden.

»» 1-Stempel-Hebebühne in vorhandene Mantelrohre bzw. Fundamente

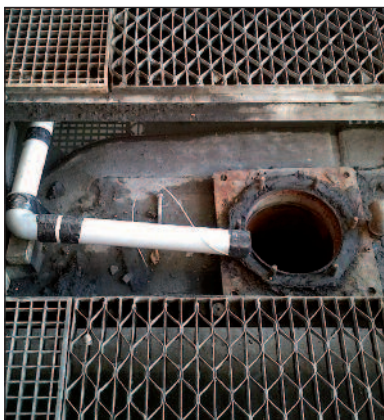
In vielen Waschhallen und Karosseriewerkstätten findet man noch alte, dicke, teilweise mit Druckluft betriebene 1-Stempel-Hebebühnen.

Nach der Demontage der Kolbenrohre bzw. der alten Hubein-

heiten ist es in den meisten Fällen möglich, neue, platzsparende Hubeinheiten einzusetzen. Nur in Ausnahmefällen, wenn keine Befestigung der Hubeinheit am vorhandenen Trägersystem ratsam ist, muss ein neuer Rahmen eingebaut werden.



Ausgebauter alter Kolben mit Aufnahme



Neues Leerrohr zur Bühnenversorgung



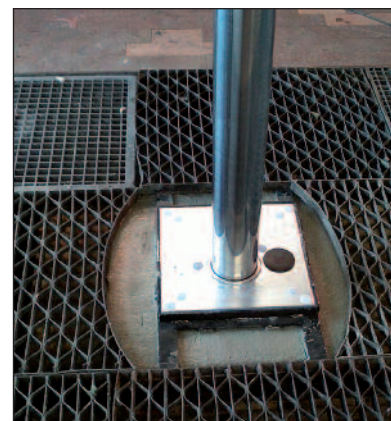
Anpassung für neuen Rahmen



Ausrichtung und Verschalung des neuen Rahmens



Einbetonieren des neuen Rahmens



Neue Hebebühne nach erfolgter Montage

»» Die Umrüstung ist in den meisten Fällen
schnell und unkompliziert

Nachträglicher Einbau in alten Kassetten diverser Hersteller

»» 2-Stempel-Hebebühne mit neuem Befestigungsrahmen

Stellt sich bei der Beurteilung der vorhandenen Hebebühne heraus, dass der konstruktive Anpassungsaufwand zu groß bzw. der vorhandene Kassettenrahmen total verschlissen ist, muss dieser durch einen, eigens von uns gefertigten, neuen Rahmen ersetzt werden. Anpassungen sind in diesen Fällen

nur bezüglich der Stempellänge und der Aggregatbreite zu prüfen.

- Demontage der alten Bühne
- Beton schneiden und ausbrechen um alten Rahmen abzutrennen
- Ausrichten und einbetonieren des neuen Rahmens
- Montage der neuen evtl. angepassten Hebebühne



Vorhandene, verschlissene Hebebühne



Ausrichtung für Betonierung des neuen Rahmens



Hebebühne nach erfolgter Montage

»» 2-Stempel-Hebebühne in Fremdkassetten

Wie z.B. von Coni, J.A.B.-Becker, Zippo, Hermann, Rotary, MaHa, Consul, Nussbaum, autop usw.
Kostengünstig, schnell, bequem und einfach.

- Keine Erd- und Fliesenarbeiten
- Keine Anschaffungskosten für einen Rahmen

- Keine aufwendige Montage
- Geringe Kosten für eventuell anfallende Anpassungen der Hubeinheiten (erst nach werkseitiger Prüfung des ausgefüllten Maßblatts genau bezifferbar)



Schmale, gut erhaltene Fremdkassette



Anpassung der Kassette vor Ort



Neue Sonderhubeinheit, Maßanfertigung

»» Die Kosten der Umrüstung sind im Vergleich zu einem Neubau deutlich geringer

Nachträglicher Einbau in alten Kassetten diverser Hersteller

»» 2-Stempel-Hebebühne in Slift-Kassetten

Egal ob Klemm- oder Verschraubensystem - günstiger geht es nicht! Konstruktiv bedingte Details machen es möglich, unsere Hebebühnen in alle Slift-Kassetten problemlos einzubauen. Lediglich die vorhandene Kassettentiefe kann die Länge der neuen Hubeinheiten begrenzen.

- Kopfplatten sind immer passend
- Nur evtl. Hubanpassung notwendig
- Vorhandene Aufnahmen und Tragmittel passen auf neue Hubeinheiten und können somit im Bedarfsfall weiter genutzt werden



Teildemontierte alte Slift-Hebebühne



Auspumpen und Reinigen des Kassetteninnenraumes



Überarbeitung des Kassettenrahmens



Neue Standard-Hebebühne fertig montiert.